

HEIMVERMIETUNG

Hier findest du unser
Pfadiheim:

Hauptstraße Silberwald 411
2231 Strasshof
Österreich



Kontaktdaten:

vermietung@pfadfinder-strasshof.at

Anfahrt:

Anfahrt mit dem Auto von Wien kommend über B8 Richtung Gänserndorf.

Mit der ÖBB von Wien nimmst du die Schnellbahn S1 Richtung Gänserndorf, Haltestelle Silberwald.

Gelände:

Ca. 12.000 m²
Gelände mit
mehreren Wiesen
und Wald

Große
Lagerfeuerstelle,
Bau- und Brennholz
vorhanden



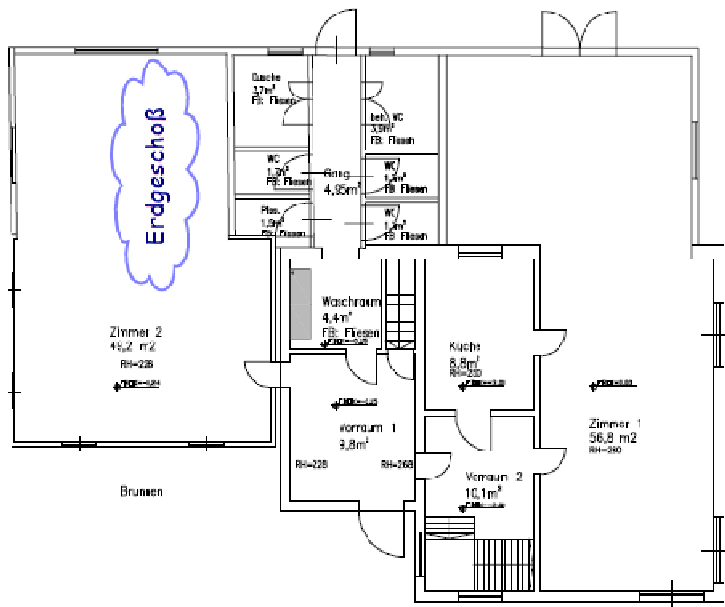


Heim:

Vorraum ca. 10 m²

Küche (7 m²) mit E-Herd + Backrohr, Mikrowelle, 2 Kühlschränke, Abwasch, Kaffeemaschine, Geschirrspüler, Geschirr & Besteck für mind. 20 Personen (bei Bedarf mehr auf Anfrage)

2 Gruppenräume im Erdgeschoß mit je ca. 50 m²



Gruppenraum im Dachgeschoß mit ca. 20 m² (**Benützung durch Mieter nur nach Rücksprache!**)

WC's und Duschen, 1 Behinderten WC

Reservierung:

Eine Reservierung ist nur gültig, wenn das Reservierungsformular vorab unterschrieben abgegeben wurde und die Reservierung schriftlich bestätigt wurde.

Kosten:

Pfadfindergruppen:

Miete pro Tag und Person: 3,50 Euro

Strom: Die Verrechnung erfolgt nach verbrauchten kWh, wobei der Zählerstand vor und nach Vermietung abgelesen wird. Wir verrechnen 25 Cent pro kWh. Die **Verrechnung** erfolgt in jedem Fall **pro angefangenem Kalendertag**, unabhängig davon zu welcher Uhrzeit das Heim übernommen bzw. zurückgegeben wird.

Betreuer*innen, Elternratsmitglieder, Gildemitglieder sowie aktive Mitglieder der Pfadfindergruppe Strasshof:

Das Heim wird **NUR** an Pfadfindergruppen vermietet. Für private Anlässe kann das Heim jedoch auch von aktiven Mitgliedern der Pfadfindergruppe Strasshof (bei Minderjährigen durch deren Erziehungsberechtigte), aktiven Mitgliedern der Gilde sowie des ER gemietet werden. Termine werden nur nach Abgabe des Reservierungsformulars fixiert.

Es gelten dieselben Abrechnungsmodalitäten wie für Pfadfindergruppen. Ausnahme: Wird das Heim erst nach 16:00 Uhr genutzt, kann auf eine Tagesmiete verzichtet werden.

Abfall: 5 Euro pro 60L Sack (GVU); nach Möglichkeit nehmt bitte den Müll nach Hause mit.

*Eine Anzahlung oder Barzahlung ist nicht erforderlich.
Die Abrechnung erfolgt mit Rechnung per Email und Überweisung.*

Noch freie Termine: Diese sind auf unserer Homepage www.pfadfinder-strasshof.at/Kalender ersichtlich. An den Weihnachts- und Osterfeiertagen sowie zu Halloween, steht das Heim nicht zur Verfügung.

Bankverbindung:

Raiffeisenbank Marchfeld-Mitte

IBAN: AT37 3209 2000 0040 2768

BIC: RLNWATWWGAE

NÖ PfadfinderInnen Gruppe Strasshof

Im Heim liegt noch eine Bedienungsanleitung mit allen Details zu unserer technischen Ausstattung auf. Telefonnummern, Einkaufsmöglichkeiten, Ärzten....

Gut Pfad,

Die Heimvermietung